

## FROSTSKYDD FÖR VA



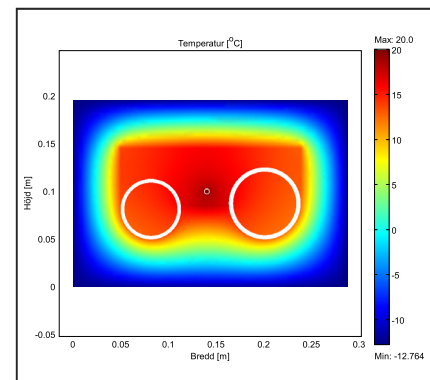
EPS PIPE™ - VA är en måttanpassad låda som är tänkt att ersätta det traditionella sättet är förlägga rörledningar frostfritt.

Lådan limmas ej utan skärs ut i ett stycke med rörsålar anpassade efter rörens dimension. Detta innebär en kompakt och stark konstruktion.

Lådan och värmekabel med sand som värmeledare håller ledningarna frostfria även vid djup tjäle.

- Måttanpassad låda
- Mindre sandåtgång i lådan
- Packningsmomentet försvinner då EPS PIPE™ har platt botten
- Goda egenskaper gällande hållfasthet och isolervärde
- Lätt att arbeta med - inga tunga lyft
- Lägre krav vid återfyllning - vid behov befintliga massor

Det enkla förfarandet vid läggning samt produktens pris gör att **den totala kostnaden** för systemet blir **lägre**.



COMSOL

### GRUNDFÖRUTSÄTTNINGAR VID BERÄKNING

Marktemperatur:	-15	[°C]
Jordtäckning:	0.6	[m]
Värmeledningstal mark:	1.6	[W/mK]
Värmeledningstal EPS (20°C):	0.034	[W/mK]

### MATERIALEGENSKAPER EPS

### S200

Densitet	30 kg/m <sup>3</sup>
Tryckhållfasthet korttidslast	20 ton/m <sup>2</sup>
Tryckhållfasthet långtidslast	6 ton/m <sup>2</sup>
Värmekonduktivitet	0,034 W/mK
Max temperatur	80°C

**EPS PIPE™ TILLVERKAS EFTER BESTÄLLNING,  
MED KORTA LEVERANSTIDER.**