

ANVÄNDBARA AMA-KODER EPS PIPE™ - VENT



Q	APPARATER, KANALER, DON M M I LUFTBEHANDLINGSSYSTEM
QL	VENTILATIONSKANALER M M
QLC	VENTILATIONSKANALER AV ICKE-METALLISKT MATERIAL
QLC.1	Plastkanaler
QLC.11	Plastkanaler med cirkulärt tvärsnitt
QLC.111	Styva plastkanaler med cirkulärt tvärsnitt

[Kanaler och kanaldelar ska vara UVS-system eller likvärdigt. Kanalsystemet i mark ska vara blått för att signalera att kanalerna används till ventilation.]

ISOLERING

Kanal i mark isoleras med prefabricerade element av EPS-cellplast kvalitet S200, typ EPS PIPE-VENT, fabrikat Elgozell eller likvärdigt.

Isolerlåda tillverkas med mått anpassade till aktuella ledningsdimensioner.

Vid riktningförändringar skall prefabricerade böjar användas.

Monteras enligt leverantörens anvisningar.

MATERIALEGENSKAPER EPS

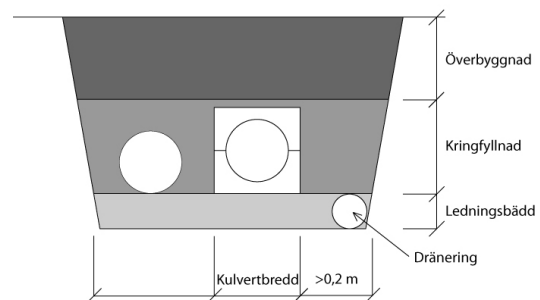
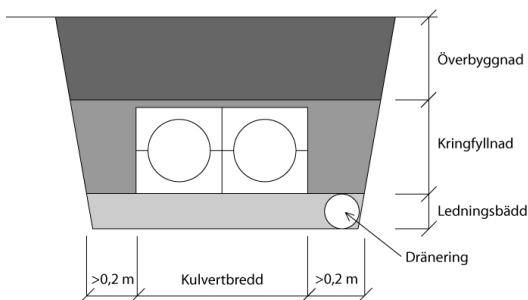
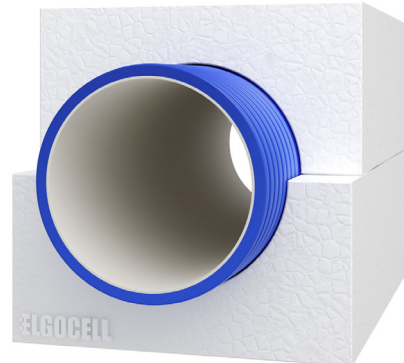
S200

Densitet	30 kg/m ³
Tryckhållfasthet korttidslast	20 ton/m ²
Tryckhållfasthet långtidslast	6 ton/m ²
Värmekonduktivitet	0,034 W/mK
Max temperatur	80°C

**EPS PIPE™ TILLVERKAS EFTER BESTÄLLNING,
MED KORTA LEVERANSTIDER.**



REKOMMENDERAT JORDSCHAKT EPS PIPE™ - VENT



LEDNINGSBÄDD

Schaktbotten skall ha tillfredsställande bärförmåga och stabilitet under såväl byggnads- och brukstiden. Rekommenderad ledningsbädd är makadam 8-16 mm eller likvärdigt. Ledningsbädden skall vara väl avjämnad för att montage ska förenklas.

Anläggnings AMA kod CBB.3 är användbar vad gäller jordschakt.

Schaktning ska utföras så att läggning och fogning kan utföras med gott resultat. Rekommenderad schaktbredd är kulvertbredd +0,4 m.

OBS! Har väghållare eller markägare särskilda krav på kringfyllnadsmaterial och täckning skall dessa följas.

KRINGFYLLNAD

Utföres med material typ 2 eller 3b största korstorlek 32mm.

ÖVERBYGGGNAD

Rekommenderad överbyggnad från isoleringens överkant:

Trafikerade gator = 600mm

Cykelvägar och grönytor = 400mm

MATERIALEGENSKAPER EPS

S200

Densitet	30 kg/m ³
Tryckhållfasthet korttidslast	20 ton/m ²
Tryckhållfasthet långtidslast	6 ton/m ²
Värmekonduktivitet	0,034 W/mK
Max temperatur	80°C

EPS PIPE™ TILLVERKAS EFTER BESTÄLLNING,
MED KORTA LEVERANSTIDER.



Dränering under ledning skall utföras där det på grund av markförhållanden och grundvattennivå är nödvändigt. Dräneringens funktion är bl.a. att minska energiförlusterna.

