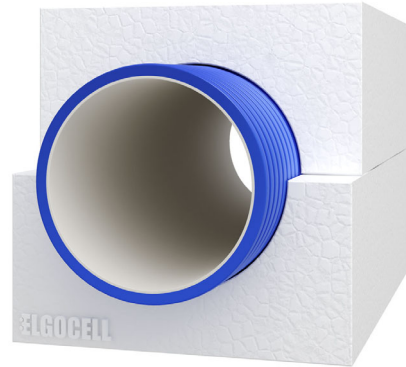


UVS-ISOLERING

SKYDD MOT MARKSÄTTNINGAR OCH FRYSNING AV ANNAN INFRASTRUKTUR RUNT KANALERNA



OROLIGT FÖR SÄTTNINGAR UNDER BETONGPLATTA?

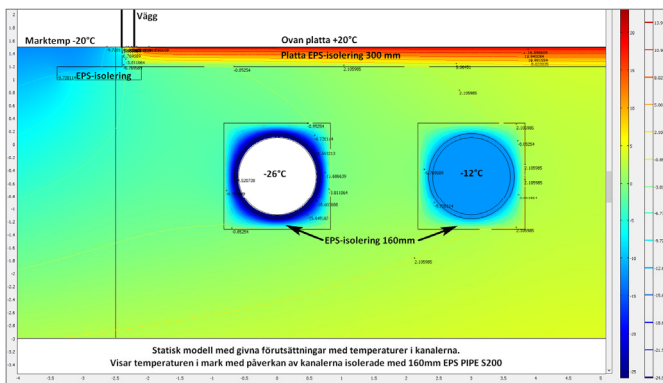
Vi fick en förfrågan från norra delen av Sverige där man var orolig för sättningar under plattan. Man beräknade att den kallaste luften i uteluftkanaler kunde uppgå till -26°C och då skulle temperaturen på avluftskanalen ligga på -12°C.

MAN BÖR VARA OROLIG

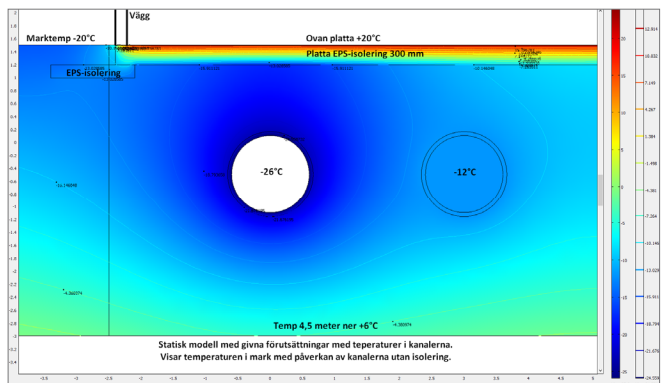
Simuleringen visar att kylan från uteluften kommer spridas extremt mycket och långt. Om man inte isolerar. Så det finns en uppenbar risk för tjäle/sättningar. Med isolering minskas spridningen avsevärt.

Utän isolering kan temperaturen mot underkant betongplattans isolering vara så låg som -15°C. Över 2 meter från kanalerna kan temperaturen vara -10°C.

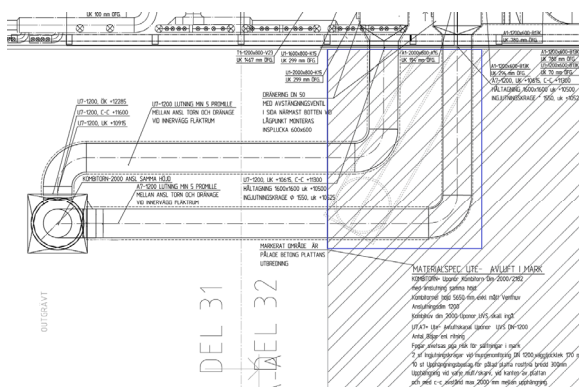
Med isolering minskas spridningen av den kalla luften avsevärt.



Kanal Ø1200 med isolering



Kanal Ø1200 utan isolering



FÖRUTSÄTTNINGAR

| | |
|-----------------|---------|
| Temp. uteluft | -26°C |
| Temp. avluft | -12°C |
| Dimension kanal | 1200 mm |
| CL under platta | 1600 mm |