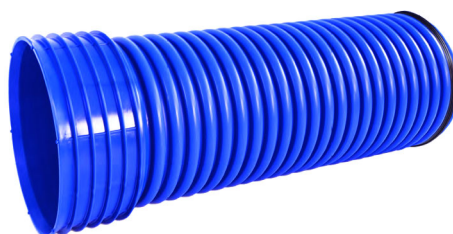


## UNDERGROUND VENTILATION SYSTEM UVS



### VENTILATIONSKANALER I MARK

UVS (Underground Ventilation System) är ett beprövat system som är anpassat för att förläggas i mark.

Materialet är Polypropen (PP) som har lång livslängd och klarar stora påfrestningar.

Tillverkningsmetoden gör att kanaler är lättare jämfört med etablerade system.

Kanalerna är blå för att signalera markförlagd ventilation.

Kanaler och delar lagerhålls med korta leveranstider.

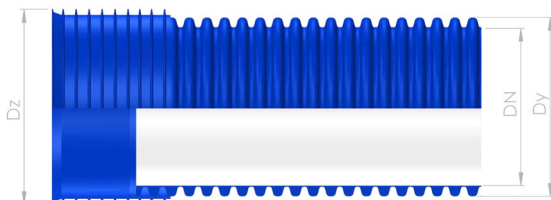
- Godkänt enligt INSTA-CERT Nordic Poly Mark
- Tryckhållfasthet SN8
- Lättviktskanaler
- Komplet sortiment för olika typer av lösningar

Ett fullsortiment för alla lösningar. Standardsortimentet täcker dimension DN150 till DN1000.

Rör och rördelar i dimensioner DN1200 till DN2000 kan levereras efter förfrågan.

Enkeltorn, kombitorner och huvar levereras efter förfrågan.

### SPECIFIKATION - MARKFÖRLAGDA VENTILATIONSKANALER



#### KANALER

MODELL UVS	ART. NR	DN / DY	DZ
DN150	UVSU1506	150 / 171 mm	192 mm
DN200	UVSU2006	200 / 225 mm	254 mm
DN250	UVSU2506	250 / 282 mm	317 mm
DN300	UVSU3006	300 / 340 mm	376 mm
DN400	UVSU4006	400 / 455 mm	499 mm
DN500	UVSU5006	500 / 569 mm	615 mm
DN600	UVSU6006	600 / 683 mm	731 mm
DN800	UVSU8006	800 / 905 mm	970 mm
DN1000	UVSU1006	1000 / 1135 mm	1212 mm

#### KANALER BÖJ 90°

MODELL UVS	ART. NR	DN / DY
DN150	UVSB1590	150 / 171 mm
DN200	UVSB2090	200 / 225 mm
DN250	UVSB2590	250 / 282 mm
DN300	UVSB3090	300 / 340 mm
DN400	UVSB4090	400 / 455 mm
DN500	UVSB5090	500 / 569 mm
DN600	UVSB6090	600 / 683 mm
DN800	UVSB8090	800 / 905 mm
DN1000	UVSB1090	1000 / 1135 mm

#### KANALER BÖJ 45°

MODELL UVS	ART. NR	DN / DY
DN150	UVSB1545	150 / 171 mm
DN200	UVSB2045	200 / 225 mm
DN250	UVSB2545	250 / 282 mm
DN300	UVSB3045	300 / 340 mm
DN400	UVSB4045	400 / 455 mm
DN500	UVSB5045	500 / 569 mm
DN600	UVSB6045	600 / 683 mm
DN800	UVSB8045	800 / 905 mm
DN1000	UVSB1045	1000 / 1135 mm

#### KANALER BÖJ 30°

MODELL UVS	ART. NR	DN / DY
DN150	UVSB1530	150 / 171 mm
DN200	UVSB2030	200 / 225 mm
DN250	UVSB2530	250 / 282 mm
DN300	UVSB3030	300 / 340 mm
DN400	UVSB4030	400 / 455 mm
DN500	UVSB5030	500 / 569 mm
DN600	UVSB6030	600 / 683 mm
DN800	UVSB8030	800 / 905 mm
DN1000	UVSB1030	1000 / 1135 mm

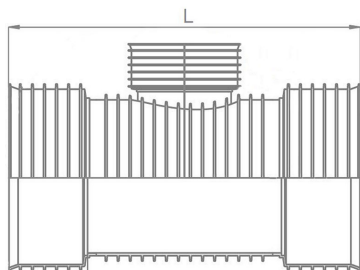
#### KANALER BÖJ 15°

MODELL UVS	ART. NR	DN / DY
DN150	UVSB1530	150 / 171 mm
DN200	UVSB2030	200 / 225 mm
DN250	UVSB2530	250 / 282 mm
DN300	UVSB3030	300 / 340 mm
DN400	UVSB4030	400 / 455 mm
DN500	UVSB5030	500 / 569 mm
DN600	UVSB6030	600 / 683 mm
DN800	UVSB8030	800 / 905 mm
DN1000	UVSB1030	1000 / 1135 mm

DN1200 finns vid förfrågan



## SPECIFIKATION - MARKFÖRLAGDA VENTILATIONSKANALER



### KANALER T-RÖR 90°

MODELL	UVS	ART. NR	L
DN200	T-rör 200-200-200	UVST2020	487 mm
DN250	T-rör 250-200-250	UVST2520	650 mm
	T-rör 250-250-250	UVST2525	700 mm
DN300	T-rör 300-200-300	UVST3020	700 mm
	T-rör 300-250-300	UVST3025	750 mm
	T-rör 300-300-300	UVST3030	800 mm
DN400	T-rör 400-200-400	UVST4020	800 mm
	T-rör 400-250-400	UVST4025	850 mm
	T-rör 400-300-400	UVST4030	900 mm
	T-rör 400-400-400	UVST4040	1000 mm
DN500	T-rör 500-200-500	UVST5020	900 mm
	T-rör 500-250-500	UVST5025	950 mm
	T-rör 500-300-500	UVST5030	1000 mm
	T-rör 500-400-500	UVST5040	1100 mm
	T-rör 500-500-500	UVST5050	1200 mm
DN600	T-rör 600-200-600	UVST6020	1060 mm
	T-rör 600-250-600	UVST6025	1110 mm
	T-rör 600-300-600	UVST6030	1210 mm
	T-rör 600-400-600	UVST6040	1310 mm
	T-rör 600-500-600	UVST6050	1410 mm
	T-rör 600-600-600	UVST6060	1510 mm
DN800	T-rör 800-300-800	UVST8030	1240 mm
	T-rör 800-400-800	UVST8040	1340 mm

T-RÖR KAN FÅS MED 45° ANSLUTNING.

SPECIFIKATIONEN ÄR EXEMPEL  
PÅ DETALJER.

ANDRA MODELLER LEVERERAS EFTER  
FÖRFRÅGAN.

KONTAKTA OSS FÖR MER INFORMATION.

### DUBBELMUFF

MODELL	UVS	ART. NR	MODELL	UVS	ART. NR
DN150		UVSM1511	DN150		UVSM1511
DN200		UVSM2011	DN200		UVSM2011
DN250		UVSM2511	DN250		UVSM2511
DN300		UVSM3011	DN300		UVSM3011
DN400		UVSM4011	DN400		UVSM4011
DN500		UVSM5011	DN500		UVSM5011
DN600		UVSM6011	DN600		UVSM6011
DN800		UVSM8011	DN800		UVSM8011
DN1000		UVSM1011	DN1000		UVSM1011

### SKJUTMUFF

### REDUKTION

MODELL	UVS	ART. NR	MODELL	UVS	ART. NR
250-200		UVSR2570	600-400		UVSR6073
300-200		UVSR3070	600-500		UVSR6074
300-250		UVSR3071	800-500		UVSR8074
400-200		UVSR4070	800-600		UVSR8075
400-250		UVSR4071	1000-600		UVSR1070
400-300		UVSR4072	1000-800		UVSR1071
500-200		UVSR5070			
500-300		UVSR5073			
500-400		UVSR5074			

### ÖVG. NIPPEL MOT SPIRO

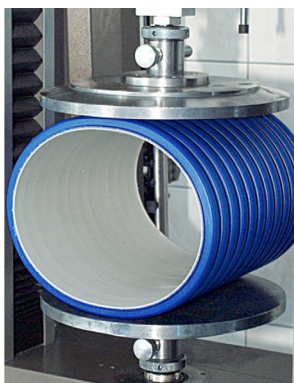
MODELL	UVS	ART. NR
DN150 - 160		UVSN1510
DN200 - 200		UVSN2010
DN250 - 250		UVSN2510
DN300 - 315		UVSN3010
DN400 - 400		UVSN4010
DN500 - 500		UVSN5010
DN600 - 630		UVSN6010
DN800 - 800		UVSN8010
DN1000 - 1000		UVSN1010

## SPECIFIKATION - MARKFÖRLAGDA VENTILATIONSKANALER

UVS (Underground Ventilation System) är ett beprövat system som är anpassat för att förläggas i mark.

Systemet har använts för ventilation i mark sedan 80-talet och Norge implementerade 2004 en standard för denna typ av applikation (NS3420-V).

Standarden ställer höga krav på produkten, inspektion, renlighet och montage.



*”- VILKEN SKILLNAD DET ÄR I VIKT MED DESSA UVS- KANALERNA!  
NU BEHÖVER VI INTE MASKINELL HJÄLP.”*

### SPECIFIKATION

	DN	200	250	300	400	500	600	800	1000
Vikt [6m]	kg	14.8	21.4	28,0	48.0	74.3	100.2	192.2	309.4

Kanalsystemet är tillverkat i PP-material (polypropen). I enlighet med EN13476-3 klassificeras systemet som strukturella rör (dvs korrigerade och profilerade).

Kanalen består av en slät inre del och korrigerad yttre, båda av typen PP-B.

Produktionstekniken gör att ev. tryck ovanifrån kommer direkt på rörets yttre del och förhindrar att det innersta lagret deformeras och systemet klarar därmed stora påfrestningar (SN8).

Tillverkningsmetoden gör också att kanalerna är ca 30% lättare jämfört med etablerade system vilket förenklar montaget och ger bättre arbetsmiljö.

Kanalerna är blå för att signalera markförlagd ventilation.



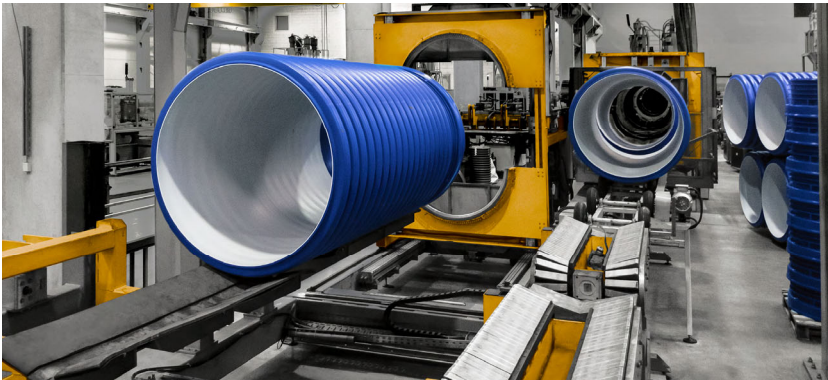
- Godkänt enligt INSTA-CERT Nordic Poly Mark
- Tryckhållfasthet SN8
- Lättviktskanaler
- Följer krav enligt EN13476-3 och NS3420-V
- Tätningar godkända enligt krav EN681-1



### SPECIFIKATION - MARKFÖRLAGDA VENTILATIONSKANALER

#### MATERIALEGENSKAPER

EGENSKAPER	ENHET	PP
Densitet	kg/m <sup>3</sup>	900
Längdutvigningskoefficient	mm/m · °K	0.15
Värmeledning	W · m <sup>-1</sup> · K <sup>-1</sup>	0.20
E-modul 1 min	Mpa	1250±1850
Draghållfasthet	Mpa	30
Råhetstal	K [mm]	0.00011



#### SPECIFIKATION

MÅTT/DN		200	250	300	400	500	600	800	1000
Innerdiameter	D <sub>i</sub>	200 ±1.0	250 ±1.5	300 ±2.0	400 ±2.5	500 ±3.0	600 ±3.5	800 ±4.0	1000 ±5.0
Ytterdiameter	D <sub>y</sub> min	223.6	280.2	337.0	452.2	563.5	676.0	899.5	1127.4
	D <sub>y</sub> max	225.7	282.9	340.0	456.4	568.8	682.0	907.8	1137.2
Höjd vägg	e <sub>c</sub>	11.3	14.4	17.5	24.9	30.3	36.3	47.8	58.0
Minsta vägg tjocklek	e <sub>4min</sub>	1.3	1.8	2.0	2.5	3.0	3.5	4.5	5.0
	e <sub>5min</sub>	1.2	1.5	1.7	2.3	3.0	3.5	4.5	5.0
Vägdistan	T	22.0	26.4	35.2	48.0	58.6	66.0	88.0	105.6
Vägbott bredd	A	5.3	6.8	9.0	12.2	14.5	16.0	23.2	27.7
Vågtopp bredd	B	13.5	16.0	21.5	29.0	36.0	40.0	53.0	64.0

